

## ご利用までの流れ

### ▼ お問い合わせ

お電話・メール等にてお気軽にお問い合わせください。

### ▼ 見学

ご本人様・保護者の方に施設を見学していただきます。

ご利用についての面談を行います。

### ▼ 体験

実際に体験してみて、雰囲気味わって下さい。

### ▼ 利用申し込み

市町村の役所の窓口にて障害福祉サービス支給の手続きを行います。

### ▼ 支給決定

お住いの市町村より、「障がい福祉サービス受給者証」が発行されます。

### ▼ 利用開始

当事業所の利用契約を交わし利用開始となります。

スタッフ一同、お会いできる日を楽しみにしております。

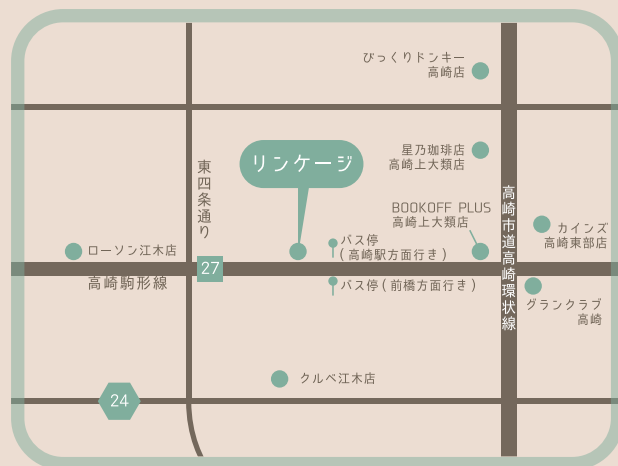
特定非営利活動法人リンケージ

群馬県高崎市江木町 980 新井ビル 2 階

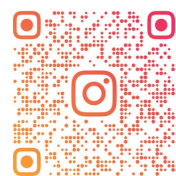
TEL:027-345-7390

メール :linkage.shurin@gmail.com

<http://www.npo-linkage.net/>



Instagram▼



SHURIN\_LINKAGE\_NPO

#### 【アクセス】

■高崎問屋町駅より

徒歩約 20 分

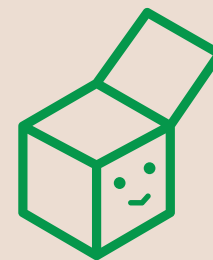
■高崎駅よりバス 10 分

(上信バス 吉見パーキング前下車)

■駐車場完備

就労移行支援事業所  
就労定着支援事業所

# リンケージ



## Linkage

NPO 法人 リンケージ

リンケージは発達凸凹を持つ方へ  
少人数制で個々の特性に合った  
就労支援をおこなっています。

高崎市指定事業所番号

就労移行支援 :1010201273

就労定着支援 :1010202156

## こんな目標や悩みがある方へ

体調にあわせて  
自分のペースで  
働きたい

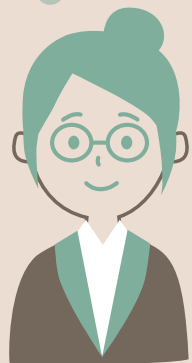
自分の特性に合った  
仕事に就きたい

一緒に働く人との  
コミュニケーション  
が苦手…

就労に向けて  
準備をしたい

障害について  
サポートのある職場  
を探している

フルタイムで働ける  
ように生活リズムを  
整えたい



## リンケージ支援の特色

### 特色 1: 少人数制のサポート

- ・定員 10 名の少人数制で集団が苦手な方でも安心です。
- ・静かで集中しやすい落ち着いた雰囲気です。
- ・一人ひとりのペースに合わせてサポートします。

### 特色 2: 作業 + 講座 = 自己理解

- ・作業を通して得意・不得意を見つけ、仕事探しに活かします。
- ・講座を通して、自分の発達特性や感情との付き合い方を学び、自己理解を深めていきます。
- ・就労支援経験豊富なスタッフや心理の知識のあるスタッフが丁寧にサポートします。

### 特色 3: 就職までの手厚い支援・就職後は定着までしっかりサポート

- ・毎月振り返り面談を実施しトレーニングの進捗をスタッフと確認しながら進めていきます。
- ・職場探しも一緒におこない、見学実習面接等にも同行支援をおこないます。
- ・履歴書や面接などの応募の際の準備やサポートも丁寧におこないます。
- ・就職後は就労定着支援もおこなっています。

## ご利用可能な方

- ・主に発達障害のある方
- ・18 歳以上 65 歳未満の方
- ・一般企業への就職を目指している方
- ・休職中の方（条件有り）

## ご利用料金

ご利用料金はご本人の前年度の収入に応じて決まります。  
金額等詳細はお住いの市町村にご確認ください。

## プログラム内容

- ・作業トレーニング
- ・自己理解講座
- ・ビジネスマナー&生活スキル講座
- ・感情との付き合い方講座
- ・個別面談、キャリアコンサルティング  
職場見学、実習の調整、面談同行などの就職活動のサポートをおこないます。

## 卒業生の就職先

こんな仕事についています。

- ・事務管理（人材会社、製菓会社、運送会社など）
- ・物流センター・ピッキング・梱包業務（自動車部品、アパレル、食品など）
- ・検査・検品関係（食品、自動車部品など）
- ・専門職関係（3DCAD、図面チェック、縫製など）



見学・体験随時募集中